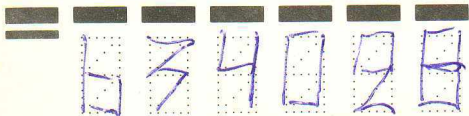




ПО ЗАЛАМ
ПОЛИТЕХНИЧЕСКОГО
МУЗЕЯ

Репродуктор «Рекорд-4»
1990-е годы



Пишите индекс предприятия связи места назначения



5к
1986
ПОЧТА СССР

Куда Томск,
Учебная, у.дз.А,
кв. 31

Кому Камунов
Олимпиада Зиновьевне

Индекс предприятия связи и адрес отправителя
302028 Орел,
отд. связи 28,
абон. ящик 47
Т. Курманский

О Т З Ы В

на автореферат диссертации Э.М.Жильковой
"Традиции сентиментализма в русской литературе
1840-х - 1850-х годов (Ф.М.Достоевский,
И.С.Тургенев)"

Диссертация Э.М.Жильковой на соискание ученой степени доктора филологических наук отличается оригинальностью постановки и решения проблемы традиции сентиментализма в русской литературе 1840-х - 1850-х годов. Опираясь на работы своих предшественников П.Н.Беркова, А.И.Белецкого, Д.Д.Благого, Г.А.Гуковского, Ф.З.Котуновой и других ученых, Э.М.Жилькова поднимает поставленные вопросы на новый уровень рассмотрения, позволяющий глубже понять генетическую связь реализма с гуманистическими просветительскими идеями, а также своеобразие исповедального психологизма, жанрово-стилевых синтезов.

Сочетание двух подходов - системно-типологического и историко-генетического оказалось благотворным при изучении сентиментальных традиций в творчестве Достоевского и Тургенева, позволило определить новизну и своеобразие сентиментального начала в творчестве каждого из писателей.

В первой главе, посвященной традиции сентиментализма в творчестве раннего Достоевского (1844-1849), во второй главе, посвященной традициям сентиментализма в творчестве Тургенева 1850-х годов, с несомненной глубиной анализируются философские и эстетические предпосылки интереса писателей к традициям сентиментализма.

Антииндивидуалистическая концепция личности, критика романтического типа сознания были свойственны и Достоевскому и Тургеневу. При этом учитывается эволюция в использовании традиций сентиментализма; в 1850-е годы, по сравнению с 1840-ми, проблема

приобрела новый аспект: акцент был перенесен в сферу психологического анализа, в организацию внутренней структуры повествования.

Поставлен вопрос о соотношении сентиментальных и романтических тенденций в творчестве Достоевского и Тургенева 40-50-х годов. Очень важна сама постановка вопроса для понимания сложного характера художественного метода писателей. Но в отношении Тургенева диалектика взаимодействия сентиментальных и романтических традиций достаточно не выявлена, по крайней мере в автореферате диссертации. Но обращение к сентиментальному началу в реализме Тургенева отличается новизной, глубиной и убедительностью.

Э.М.Жильковой удалось создать оригинальное исследование о сентиментальных традициях в русской литературе 1840-х и 1850-х годов, в основном в реалистических произведениях Достоевского и Тургенева с привлечением широкого материала русского и мирового искусства слова, эпистолярных, мемуарных и журнальных рукописных источников.

Автореферат диссертации, статьи и монография свидетельствуют о том, что Э.М.Жилькова вполне достойна искомой ученой степени доктора филологических наук.

Курляндская Г.Б.,
доктор филологических наук,
профессор ОППИ

Г. Курляндская

Отзыв на автореферат утвержден на заседании кафедры русской литературы от 22 февраля 1991 года. Протокол № 9

Зав.кафедрой
кандидат филологических наук,
доцент

С. В. Тихова

С.В.Тихова,



Подписи Г. Б. Курляндской и С. В. Тиховой завершено.

Секретарь ученого совета института